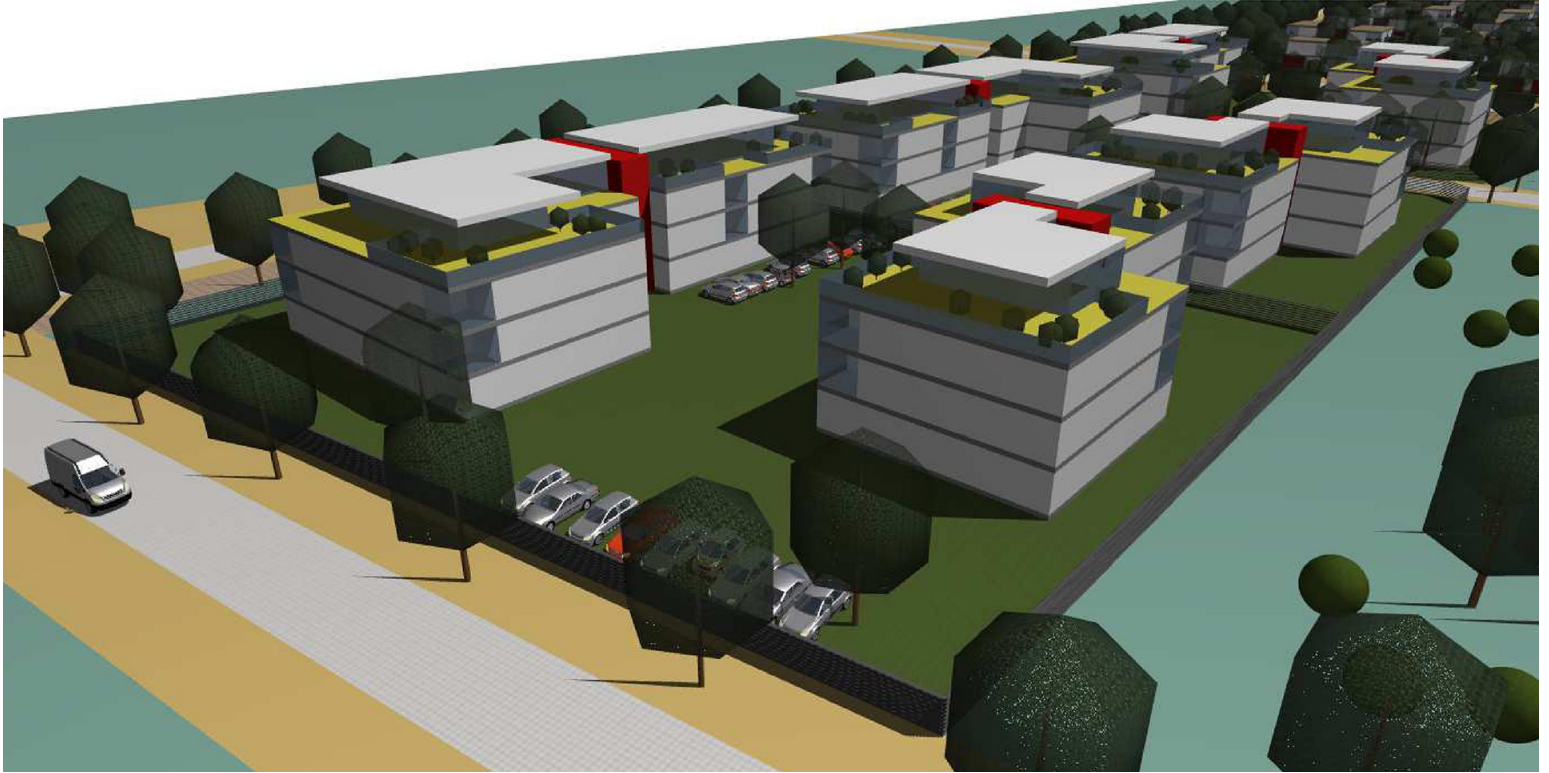




4056 Üzleti ajánlat



Ár: 410 000 000 Ft

Telekméret

73538 m²

Balatontól max.
Hévízi tófürdőtől max.
Energia osztály

0 km, 0 min.
7.2 km, 11 min.

Tulajdonságok

- Balatoni ingatlan
- Bevásárló terület a közelben
- Golfpálya a közelben
- Panorámás
- Termál fürdő a közelben
- Üzleti lehetőségek
- Yacht Club a közelben

A Fenyves Allée (ma Fenyves allé) Keszthely dél-nyugati részén található telek-együttes. A teljes fejlesztési terület 73.538 m². A telek a Balatontól 1400 méterre, Keszthely belvárosától pedig 2000 méterre található. Tekintettel arra, hogy a 71-es út mellett helyezkedik el, a Hévízi Gyógyfürdő 5 perces autóúttal elérhető. Az ingatlan hosszúkás téglalap formájú, rövidebbik oldala kb. 145 m, hosszabbik 500 m. Korábban mezőgazdasági terület volt, nemrég azonban átminősítették és belterületbe vonták. A Fenyves Allé egyike a kevés keszthelyi zöldmezős beruházásnak. A telek-együttes nemrég átminősítésre került, lakóövezeti besorolást kapott a helyi építési szabályzat értelmében (ahogyan a telektől keletre fekvő mezőgazdasági területeket is). Az új fejlesztési koncepció a területet, mint a város egyik fő fejlesztési potenciállal bíró területét említi. Az átminősítésnek köszönhetően, a szükséges kiszolgáló utak és közterületek kialakítását követően 4,3 hektár hasznos alapterület marad, amely funkcionálisan két részre oszlik. A szabályozási terv értelmében három telken társasház építési célú fejlesztés valósulhat meg (összmérete 1,2 hektár), „Vt-3 Településközpont vegyes terület” építési övezeti besorolás alatt, míg 36 kisebb, és egy nagyobb telek (összmérete 3,1 hektár) „Lke-5 Kertvárosi lakóterület” építési övezet besorolás alá tartozik, azaz oda családi házak építhetők. Közművek (víz, csatorna, gáz és áram) a telekhatáron rendelkezésre állnak. A szabályozási terv értelmében az övezet elsősorban lakó-, és települési szintű oktatási-, igazgatási-, kulturális-, egészségügyi-, kereskedelmi-, vendéglátó-, szolgáltató-, egyházi építmények elhelyezésére szolgál. A területen összesen több mint 20 000 nettó lakás négyzetméter építhető, ami - a potenciálisan meglévő kereslet alapján - 10 milliárd forintos nagyságrendű beruházási értéket jelent. A terület ára egyedi megállapodás függvénye.